

Espátula mango de madera y hoja de acero inoxidable al temple.

Largo hoja	100 mm	120 mm	140 mm	160 mm	200 mm
Ancho hoja	16 mm	18 mm	22 mm	24 mm	29 mm
Código	033-1102100	033-1102120	033-1102140	033-1102160	033-1102200



Espátula Vibratoria, con dispositivo manual de vibración.

En acero inoxidable AISI-304.

Largo x Ancho : 176 mm x 12 mm.

Código : 033-1000412

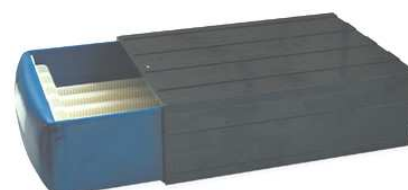


Estuches para almacenar porta-objetos

Archivador de plástico apilable.

Color azul, para 450 portaobjetos(6 hileras 75 u.)

Código : 006-43510011



Bandeja/Estuche de cartón con tapa.

Capacidad para 20 preparaciones.

Código : 006-40301020



Estuche en caja plástico .

Para 25 portaobjetos.

Código : 006-40305250



Estuche en caja de plástico azul.

Capacidad portaobjetos	50 u.	100 u.
Código	006-40305350	006-40305450



Estuche de cartón con base PVC, con ranuras numeradas e índice.

Capacidad portaobjetos	50 u.	100 u.
Código	033-1052050	033-1052100



Estuche instrumental de Disección, conteniendo :

- 1 tijera recta aguda-recta de 14 cms.
- 1 Tijera Iris aguada-aguda de 11 cms.
- 1 Pinza punta roma de 14 cms.
- 1 Pinza punta fina de 11 cms.
- 1 Mango de Bisturí del N° 4.
- 5 hojas de bisturí del N° 23.
- 2 Agujas de disección punta fina.

Código : 260-3750000

